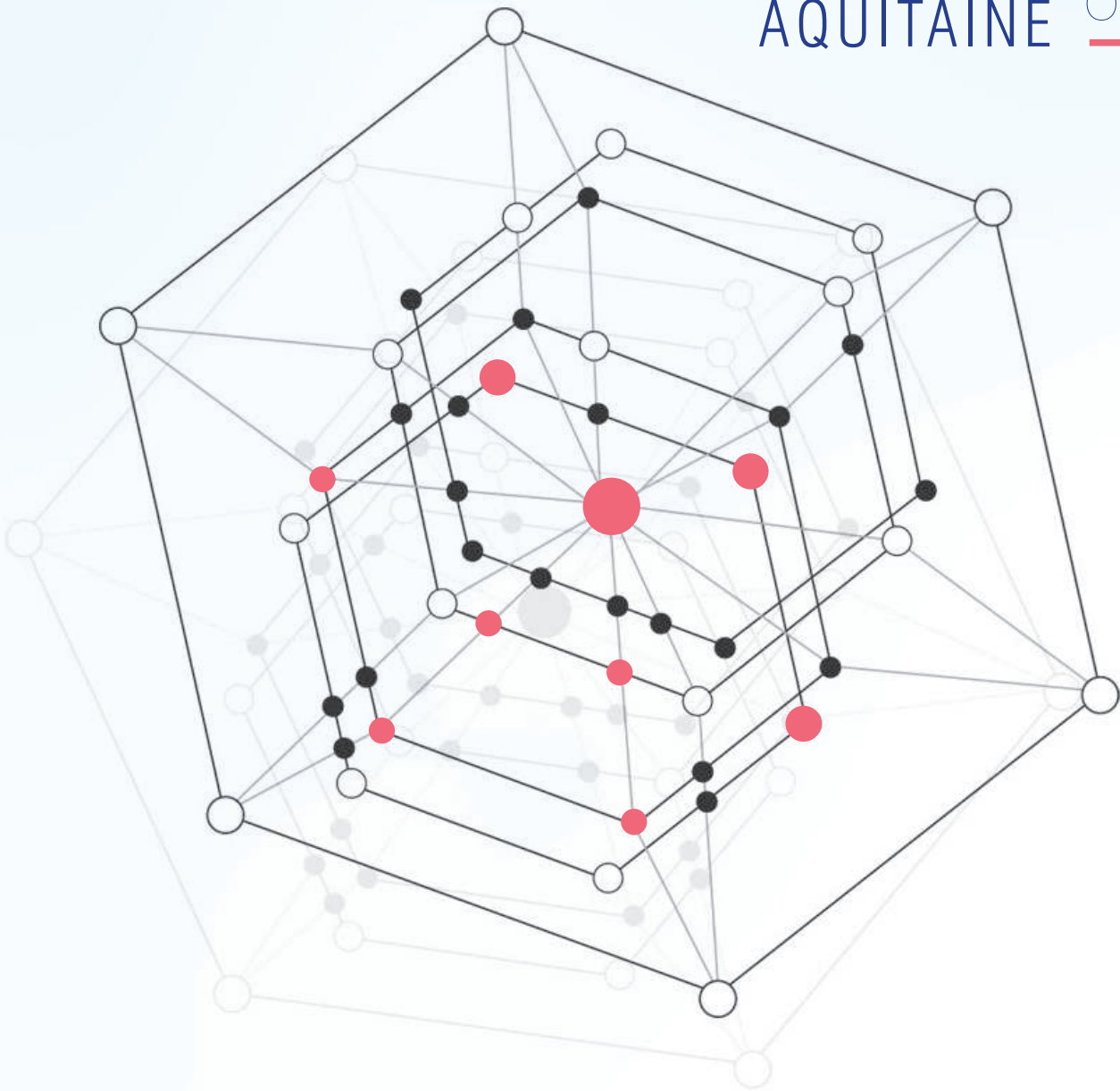


DÉMARCHE  
BÂTIMENTS  
DURABLES  
NOUVELLE-  
AQUITAINE

2020  
OCT.



**bdna**  
NOUVELLE-AQUITAINE

L'INTELLIGENCE COLLECTIVE POUR MIEUX BÂTIR



## ÉDITORIAL

**Qu'est-ce qu'une construction durable ? Comment concilier contrainte économique, faible impact carbone, énergétique, qualité de l'air, confort ou encore réemploi ?**

Des questions parmi tant d'autres que se posent de plus en plus de maîtres d'ouvrage et qui nécessitent une multitude d'expertises, de bonnes volontés, voire de la bienveillance.

C'est autour de ce constat qu'est né il y a plus de 10 ans en PACA la démarche Bâtiments Durables Méditerranéens (BDM).

Plusieurs visites d'acteurs néo-aquitains et des services de la Région nous ont convaincu de la pertinence de la démarche.

**La région Nouvelle-Aquitaine a donc décidé d'initier une telle dynamique et à confier au cluster Odéys la mise en place de la démarche BDNA.**

Les ingrédients ? Un accompagnateur qui s'appuie sur une grille d'évaluation co-construite en région, une structure organisatrice et référente et des commissions de professionnels bénévoles.

Ces commissions publiques permettent par ailleurs **un essaimage des bonnes pratiques et une montée en compétence de la filière.**

Cette démarche est donc **une aventure humaine** basée sur un **dispositif cadré et participatif** tout au long des phases conception, chantier et usage du bâti.

Elle implique les compétences de tous les acteurs de la construction durable, du bâtiments aux travaux publics.

J'ai été moi-même convaincu au cours d'une commission BDM, lorsque j'ai demandé à Madame la Maire d'une petite commune la raison pour laquelle elle avait souhaité s'engager dans cette démarche. Cette dernière a répondu : « *c'est parce que je ne suis pas assez riche pour faire des erreurs* ».

Christophe PHILIPPONNEAU  
Président, Odéys


Cette démarche est portée par 



## SOMMAIRE

BDNA, une démarche environnementale adaptée au territoire	4
Les intérêts de la démarche BDNA	6
Les 3 grands principes	7
1 - Le référentiel d'évaluation	8
2 - Un accompagnement tout au long du projet	9
3 - Les commissions d'évaluations publiques	10
Comment est attribué le niveau de reconnaissance ?	11
Déroulement d'un projet BDNA	12
Planning de déploiement de la démarche en Nouvelle-Aquitaine	14
Contacts & partenaires	15



Cette démarche est portée par  et est soutenue par la Région Nouvelle-Aquitaine





## UNE DÉMARCHE ENVIRONNEMENTALE ADAPTÉE AU TERRITOIRE

**L'objectif est de faire en sorte qu'un projet durable soit aussi simple qu'un projet classique.**

La Démarche Bâtiments Durables Nouvelle-Aquitaine est un outil d'accompagnement des porteurs de projets et d'évaluation des bâtiments.

C'est un référentiel d'autoévaluation, co-construit par les professionnels du territoire, qui prend en compte les spécificités de notre région pour servir :

- de guide méthodologique pour les projets de construction neuve ou de réhabilitation,
- de grille d'évaluation,
- de support pour les réunions collaboratives.

La démarche BDNA place par ailleurs l'usager au cœur du dispositif.

La démarche BDNA n'est ni un label, ni une certification, mais elle repose sur un **Système Participatif de Garantie (SPG)** pour les bâtiments neufs ou réhabilités de notre région. Ce mode de gouvernance possède des atouts majeurs :

- la transparence du mode d'évaluation des projets,
- la participation de tous les professionnels volontaires,
- l'éthique des acteurs participant à l'évaluation des projets,
- le postulat que les porteurs de projet sont dignes de confiance.



Ecole des Boutours à Rosny-sous-Bois (93) - Réhabilitation

- BDF Or - @ville\_de\_Rosny\_sous\_Bois

## LE CONTEXTE

Cette démarche existe sur d'autres territoires.



2020

Déploiement en cours de la démarche BDNA en région Nouvelle-Aquitaine par le cluster Odéys.



2013

Déploiement de la démarche BDO en Occitanie par l'association Envirobat Occitanie.

2018

Déploiement de la démarche QDO (Quartiers Durables Occitanie) en région Occitanie par l'association Envirobat Occitanie.

\*  
95 projets entrés en démarche  
262 634 m<sup>2</sup> correspondant  
440 professionnels accompagnés sur les projets  
1 840 personnes ayant participé aux commissions



\* Chiffres actualisés en mai 2020



2018

Déploiement de la démarche BDF en Ile-de-France par l'association Ekopolis.

\*  
57 projets entrés en démarche  
280 000 m<sup>2</sup> correspondant  
520 professionnels accompagnés sur les projets  
2 300 personnes ayant participé aux commissions



2009

Création de la démarche BDM en région Sud-PACA par l'association EnvirobatBDM.

2017

Création de la démarche QDM (Quartiers Durables Méditerranéens) en région Sud-PACA par l'association EnvirobatBDM.

\*  
512 projets entrés en démarche  
1 700 000 m<sup>2</sup> correspondant  
2 050 professionnels accompagnés sur les projets  
7 000 personnes ayant participé aux commissions





© Julien KERDRAGON

## LES INTÉRÊTS DE LA DÉMARCHE



### Pour les politiques territoriales

- éco-conditionner les aides publiques aux bâtiments
- dynamiser les filières locales
- valoriser les bonnes pratiques en lien avec les politiques territoriales



### Pour la maîtrise d'œuvre et les entreprises

- optimiser vos choix de conception
- partager votre savoir-faire et vos expériences avec d'autres professionnels
- monter en compétence
- valoriser vos opérations



### Pour la maîtrise d'ouvrage privée ou publique

- augmenter la qualité de vos opérations jusqu'à l'exploitation
- optimiser le coût global de vos projets
- bénéficier du retour d'expériences d'autres porteurs de projets
- monter en compétence
- valoriser votre engagement en faveur du développement durable



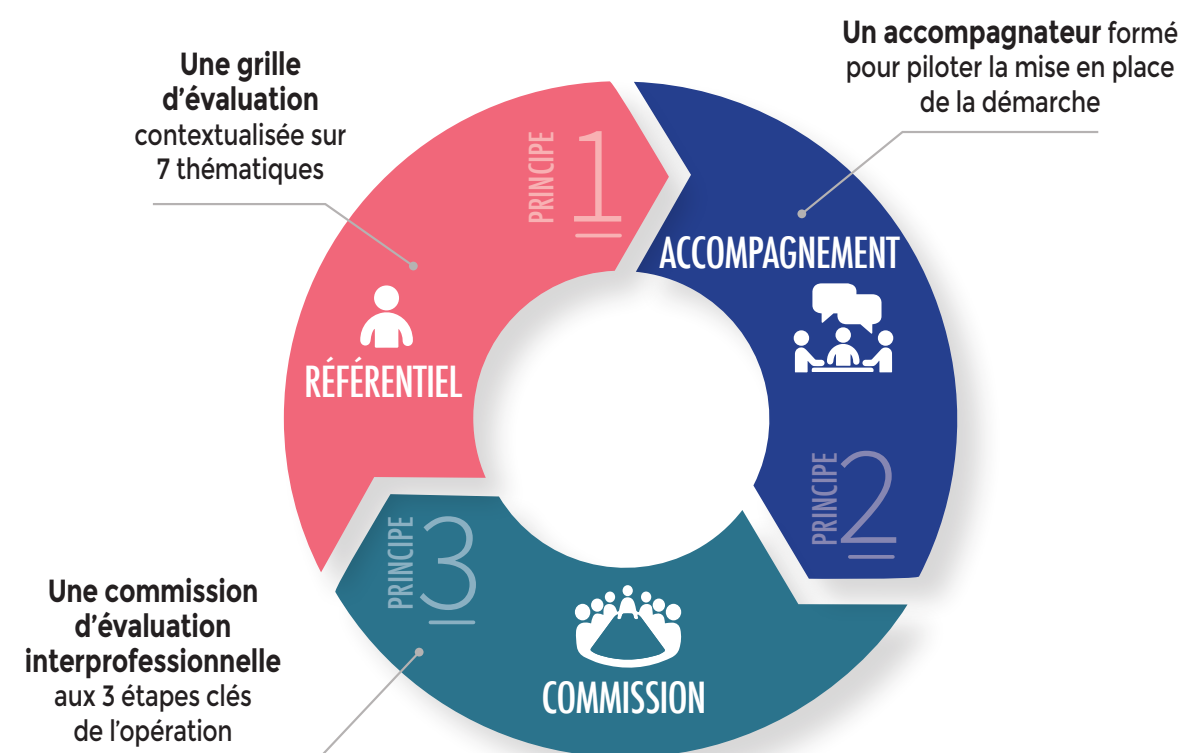
### Pour tous

- consolider votre réseau professionnel
- bénéficier du retour d'expériences d'acteurs de votre région
- mettre en valeur l'effort d'innovation
- faire évoluer vos pratiques



## LES 3 GRANDS PRINCIPES

La démarche s'articule autour de 3 piliers dans le but de faire progresser le projet avec pédagogie et bienveillance.



## 4 NIVEAUX DE RECONNAISSANCE

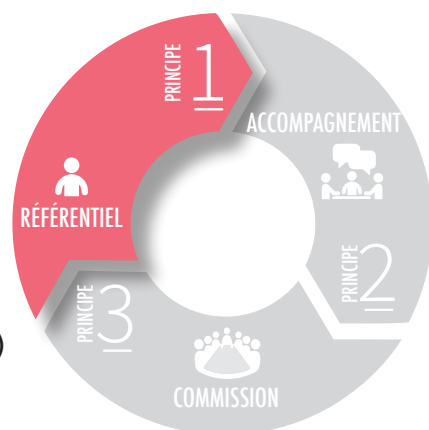
Le niveau de reconnaissance est déterminé en fonction des ambitions et des contraintes du projet.





# LE RÉFÉRENTIEL D'ÉVALUATION

Le référentiel comprend plus de 300 critères (nommés moyens) répartis selon 7 thématiques. L'équipe projet choisit les critères les plus adaptés à ses ambitions et au contexte de l'opération.



## LA GRILLE D'ÉVALUATION ▼ LES 7 THÉMATIQUES



### GESTION DE PROJET

- Programmation et conception
- Chantier
- Exploitation



### TERRITOIRE & SITE - FORMES URBAINES & QUALITÉ DE VIE

- Choix du site
- Mobilité Douce
- Adaptation au site et au climat
- Espaces extérieurs et biodiversité



### SOLIDAIRE - SOCIAL & ÉCONOMIE

- Gouvernance sociale
- Économie sociale et solidaire
- Bien vivre ensemble
- Évolutivité et modularité
- Résilience

Sur certains sujets, des pré-requis sont nécessaires pour atteindre le niveau de reconnaissance souhaité.

Une évaluation est réalisée avec la grille avant chaque commission.



### ÉNERGIE

- Sobriété
- Efficacité
- Énergie Renouvelable



### EAU

- Réduction de la consommation
- Valorisation des eaux de récupération
- Gestion des eaux pluviales
- Gestion des eaux usées
- Pathologies liées à l'eau



### RESSOURCES - MATÉRIAUX

- Minimiser le recours aux matériaux neufs
- Matériaux biosourcés et géosourcés
- Impact carbone
- Développement des filières locales
- Déchets d'activités



### CONFORT & SANTÉ

- Confort thermique
- Confort acoustique
- Confort visuel
- Qualité de l'air intérieur
- Nuisances électromagnétiques

## UNE DÉMARCHE CONTEXTUALISÉE

Une adaptation aux spécificités du projet permet de disposer d'une grille d'évaluation pour chaque configuration. Celui-ci est mis à jour régulièrement par des groupes de travail collaboratifs et thématiques.

**TYPLOGIE DE BÂTIMENT**

Bâtiment tertiaire | Établissement d'enseignement | Bâtiment industriel | Habitat collectif | Maison individuelle |

**NATURE DES TRAVAUX**

Neuf | Réhabilitation |

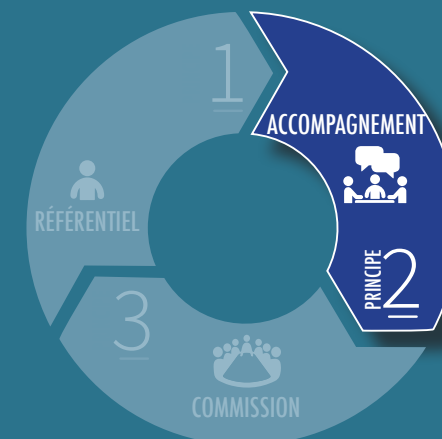
**DENSITÉ DU PROJET**

Urbain dense | Péri-urbain | Centre-bourg | Rural |

**CLIMAT**

Haute montagne | Littoral Océanique | Terres |

# UN ACCOMPAGNEMENT TOUT AU LONG DU PROJET



## L'ACCOMPAGNATEUR BDNA



L'accompagnateur BDNA est un acteur de l'opération, formé à la démarche BDNA par Odéys, qui pilote l'accompagnement. Il peut s'agir d'un membre de la maîtrise d'œuvre ou d'un assistant à maîtrise d'ouvrage.

### SON RÔLE

Son rôle est de s'assurer de la bonne mise en œuvre de la Démarche par une évaluation tout au long de l'opération, mais également d'être force de proposition pour garantir à l'opération d'aboutir à la meilleure version d'elle-même.

### SA MISSION

Sa mission est d'accompagner le maître d'ouvrage et son équipe pour évaluer le niveau d'ambition de l'opération puis en assurer le suivi (en lien avec l'équipe d'Odéys) en étant le garant du respect des outils de la Démarche BDNA (prérequis et référentiel).



## LE RÉFÉRENT ODÉYS

Le Référent Odéys offre un soutien technique à l'accompagnateur BDNA lors de l'intégration de la démarche à la conception, ainsi que pour la préparation des différentes commissions d'évaluation. Il vérifie la grille d'évaluation du projet faite par l'accompagnateur avant les commissions. Il reste également à disposition de l'accompagnateur tout au long du projet.



# LES COMMISSIONS D'ÉVALUATION PUBLIQUES

## UNE ÉVALUATION PAR SES PAIRS AVEC BIENVEILLANCE

Lors des phases « **conception** », « **réalisation** » et « **usage** », le projet est présenté (en séance publique) à une commission interprofessionnelle. Celle-ci évalue la cohérence durable du projet, attribue des points d'innovation et valide le niveau de reconnaissance obtenu.



Commission BDM organisée par EnvirobatBDM



Les membres et les bénévoles de la commission sont des professionnels reconnus. Ils ont des profils variés : maîtres d'ouvrage, maîtres d'œuvre, entreprises...

## LE DÉROULEMENT D'UNE COMMISSION

**01 PRÉSENTATION**  
DE L'OPÉRATION PAR  
L'ACCOMPAGNATEUR BDNA  
ET L'ÉQUIPE PROJET

- le contexte et les enjeux issus de l'analyse du site
- le parti pris, les choix stratégiques et les solutions mises en œuvre sur les différentes thématiques

**02 DIALOGUE AVEC**  
LES MEMBRES DE  
LA COMMISSION ET  
L'ASSISTANCE

- les membres de la commission demandent des précisions, formulent des remarques ou recommandations
- l'assistance peut intervenir

**03 DÉCISION**  
PUBLIQUE DE  
LA COMMISSION  
SUR :

- l'attribution des points de **cohérence durable**
- l'attribution des points bonus **innovation**
- la validation du niveau de reconnaissance de l'opération



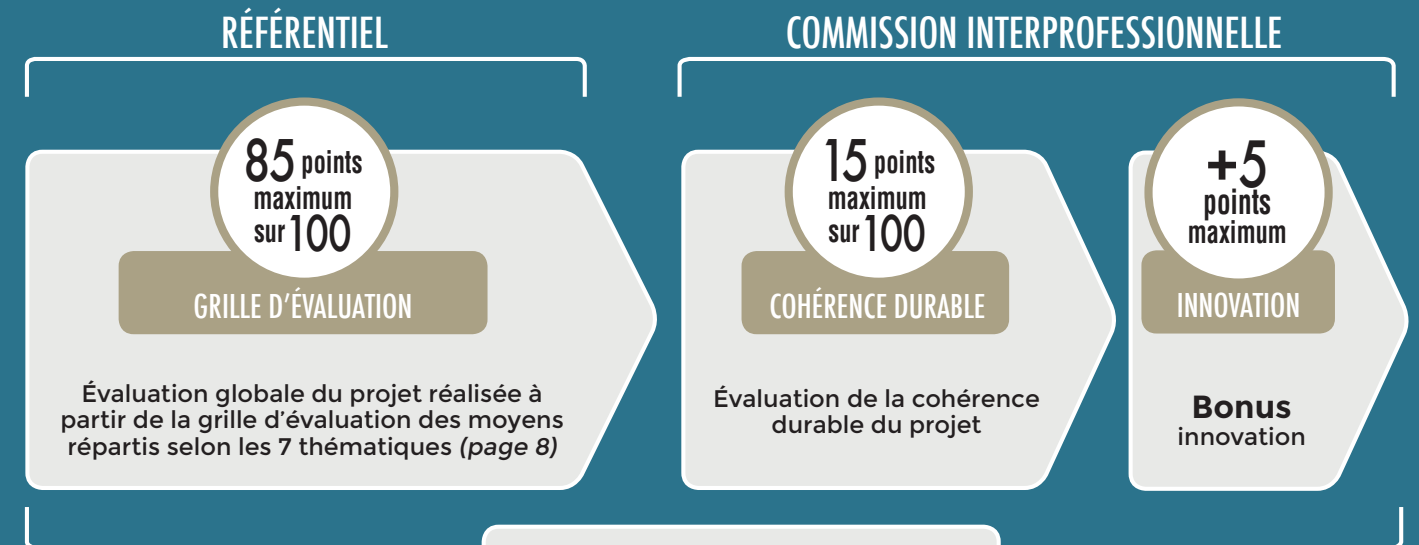
© Luc Boegly - Archis Tautem



Médiathèque Montaigne à Frontignan (34)  
- Architectes : Tautem et BMC2 - BDO Or -

## COMMENT EST ATTRIBUÉ LE NIVEAU DE RECONNAISSANCE ?

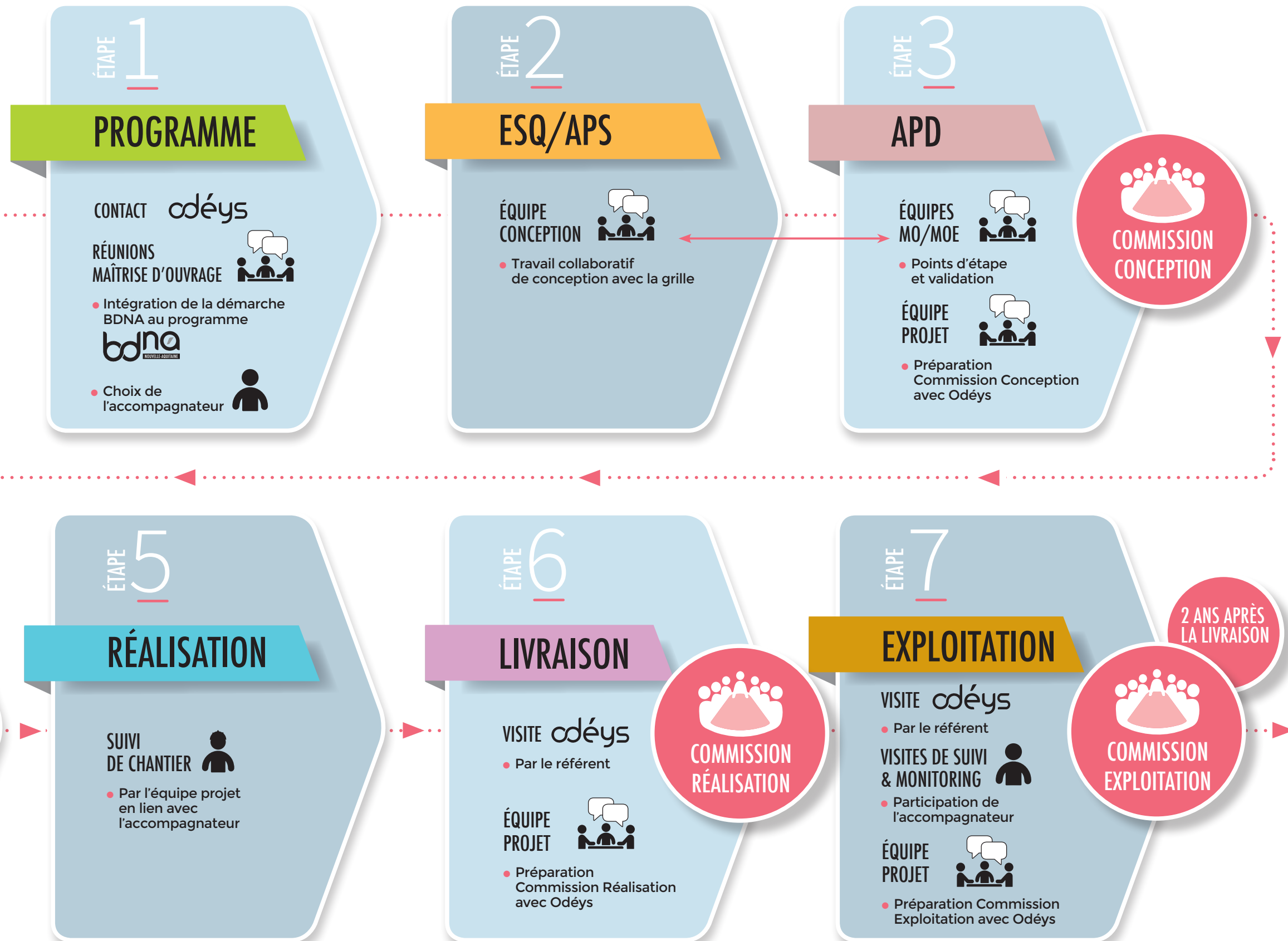
Les points acquis dans la grille d'évaluation, ainsi que les points de cohérence durable et d'innovation attribués par la commission, permettent de définir le niveau de reconnaissance de l'opération. Le niveau de reconnaissance final est déterminé à la dernière commission.



# DÉROULEMENT D'UN PROJET

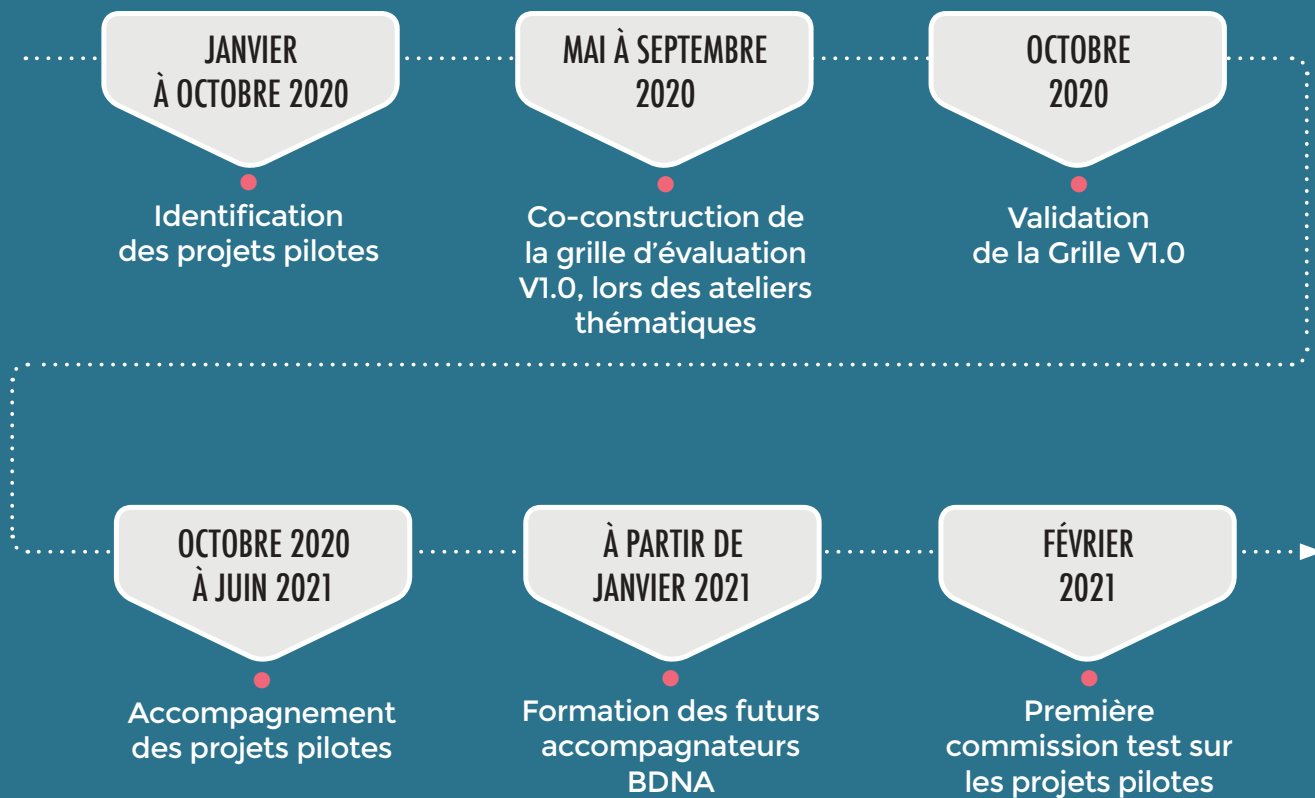


LA LIGNE  
DU TEMPS  
DU PROJET





# PLANNING\* DE DÉPLOIEMENT DE LA DÉMARCHE BDNA EN NOUVELLE-AQUITAINE



\* Ce planning est indicatif et peut être amené à évoluer

Habitat participatif Mas Cobado à Montpellier (34)  
- agence Architecture Environnement - BDO Or -



## CONTACTS



Vous souhaitez :

- proposer un projet,
- vous former pour devenir accompagnateur BDNA,
- être membre de commissions d'évaluations BDNA



Siège Social : 3, Rue Raoul Follereau - 86000 POITIERS - Tél. : 05 49 45 95 69  
Antennes : ANGLET - BORDEAUX - LA ROCHELLE - LIMOGES - POITIERS

[www.odeys.fr](http://www.odeys.fr) et [www.demarchebdna.fr](http://www.demarchebdna.fr) [bdna@odeys.fr](mailto:bdna@odeys.fr)



Contactez :

Elsa NAULEAU, Cheffe de Projet BDNA,  
 [e.nauleau@odeys.fr](mailto:e.nauleau@odeys.fr) Tél. : 07 72 50 86 10



La démarche est portée par et est soutenue par la Région Nouvelle-Aquitaine

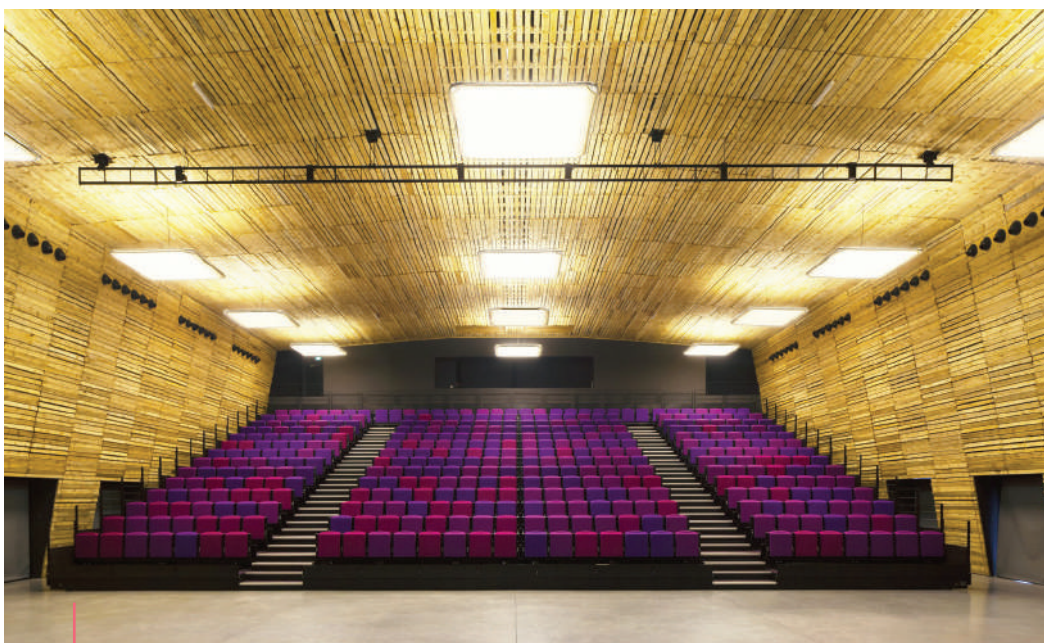


## PARTENAIRES

Pour la mise en place de la Démarche BDNA, Odéys s'est entouré de partenaires experts dans la Démarche Bâtiments Durables.







© Hervé ABBADIE

**Équipement culturel La Boiserie à Mazan (13)**  
- DeSo Architectes - BDM Or



L'INTELLIGENCE COLLECTIVE POUR MIEUX BÂTIR